

ESMALTE SINTÉTICO INCA

- Brillante, satinado, grafito
- Interior y exterior
- Fácil de aplicar



Esmalte Sintético de muy buena terminación indicado para la decoración y protección de maderas y metales. Es apto para uso interior y exterior ya que posee gran resistencia a la intemperie, la abrasión, el uso y los lavados.

Es de fácil aplicación y se presenta en terminación brillante, satinada y grafito.



Empleo

Maderas y metales interiores y exteriores.



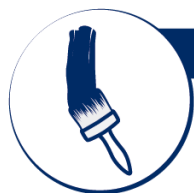
Terminación

Brillante, satinado, grafito cubriente.



Presentaciones

250ml, 1 y 4 litros.



Rendimiento

10 a 12 m² por litro y por mano.*



Manos

Dos (25 a 30 micrones por mano espesor seco).



Secado

Secado al tacto: 2 a 4 horas.
Repintado: 10 horas.**



Aplicación

Pincel, rodillo o soplete.



Dilución y limpieza

Aguarrás mineral.



Tasa de dilución

Pincel o rodillo: máximo 10%.
Soplete: 25-30%.

* El rendimiento varía sensiblemente con la absorción de la superficie.

** Se producen variaciones relacionadas con cambios de temperatura y humedad ambiente.

COLOR

Terminación brillante: está disponible en una seleccionada gama de colores listos para usar que pueden emplearse tal cual o mezclados entre sí. También pueden obtenerse colores mediante el agregado de Incatone (hasta 30 cm³ por litro). **Terminación satinada:** disponible en color blanco, también pueden obtenerse colores mediante el agregado de Incatone (hasta 30 cm³ por litro). **Terminación grafito:** disponible en gris oscuro.

PUESTA EN OBRA

Un buen resultado depende de una correcta preparación de la superficie y de otros factores como dilución y condiciones de aplicación.

PREPARACIÓN DE SUPERFICIES

Las superficies a pintar deben estar secas, limpias, libres de polvillo, restos de cal, suciedad, óxido y grasitud.

Si existieran colonias de hongos proceder de la siguiente manera: 1) cepillar con una solución de agua y detergente; 2) enjuagar; 3) aplicar una solución de 1 parte de hipoclorito de sodio en 10 partes de agua utilizando un cepillo; 4) enjuagar cuidadosamente y dejar secar.

Nunca se deben eliminar los hongos con una limpieza en seco. Usar guantes impermeables y lentes. Evitar el contacto con la piel.

USO DE FONDOS

SUPERFICIES NUEVAS:

Hierro y acero: aplicar previamente dos manos de Fondo Sintético Inca.

Madera: aplicar previamente una o dos manos de Fondo Sintético Inca, pudiéndose lijar (lija 180 - 200) para obtener máxima terminación. Maderas tropicales duras (lapacho, quebracho y similares) requieren una primera mano de Fondo Universal al Agua Inca.

Mampostería: sobre revoques interiores bien fraguados aplicar una mano previa de Fijador - Sellador al agua Inca. Sobre superficies alcalinas como el fibrocemento, portland lustrado o revoques fuertes aplicar una mano previa de Fijador al Aguarrás 2en1. Para superficies con polvillo aplicar una mano previa de Fijador al Aguarrás Inca.

PINTURA EN BUEN ESTADO: lijar (lija 100 -120) en toda su extensión antes de pintar hasta matear la superficie y dejarla porosa.

PINTURA EN MAL ESTADO: (en especial cuarteo generalizado con o sin descascaramiento) eliminar las viejas capas de pintura mediante el uso de removedores, pistola de calor o sistemas mecánicos. Si los deterioros son parciales, eliminarlos mediante el uso de espátula, cepillo de acero, lija, rasqueta, etc. Utilizar Enduido Incaplast o Fondo Sintético Inca para corregir imperfecciones.

IMPORTANTE

- Antes de aplicar la pintura se debe agitar bien la misma de abajo hacia arriba con una espátula de plástico o madera con forma de regla.
- No aplicar estos productos a temperatura inferior a 5°C ni con humedad relativa mayor al 85%.
- No se recomiendan agregados no mencionados específicamente por el fabricante.
- Antes de iniciar el trabajo consulte la hoja de seguridad correspondiente.

NOTA: Toda la información se encuentra a la altura de los conocimientos actuales del fabricante y es brindada de buena fe, tanto en esta información como en otra literatura técnica o consulta específica, estando sujeta a modificaciones sin previo aviso. Dado que las condiciones de uso se encuentran fuera del control del fabricante, los resultados obtenidos en la compra, aplicación y uso de los productos es de la sola responsabilidad del usuario. Para la aplicación en condiciones especiales (otros usos no especificados en esta ficha) consultar con el Centro INCA de Atención al Cliente (CIAC) al teléfono 08001401 o vía email a la dirección inca@akzonobel.com